

Maison 3
Surface brute RdC 73.2m²
Surface brute totale 136.5m²
Surface totale extérieure 49.2m²

Plan RdC

Maison 3
Surface brute R+1 63.3m²

Plan R+1

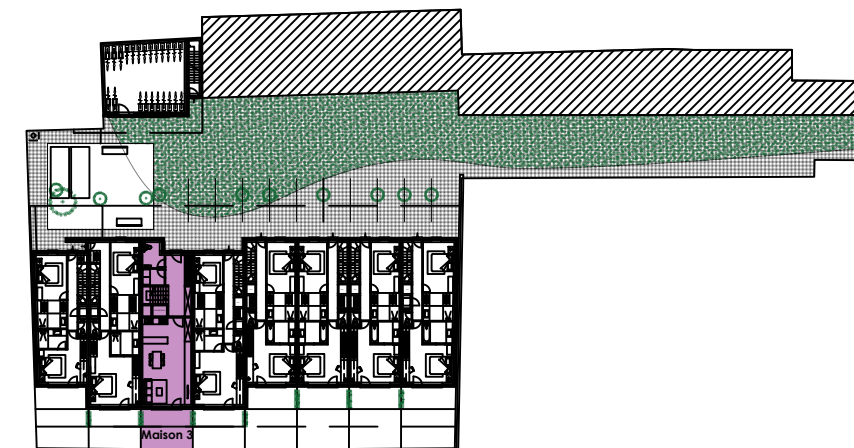
Maison 3 - RdC | R+1
Maison accessible PMR
Avenue Bozière, 3 | TOURNAI

Surface brute intérieure : 136.5m²

- | Surface des extérieurs : 49.2 (jardin 18m² + balcons 31.2m²)
- | Orientation : Sud-Est
- | Nombre de chambre : 2
- | Nombre de SdB/SdD : 1
- | Vue sur les jardins de Choiseul : Oui

Localisation

Vue en plan



Vue en élévation

