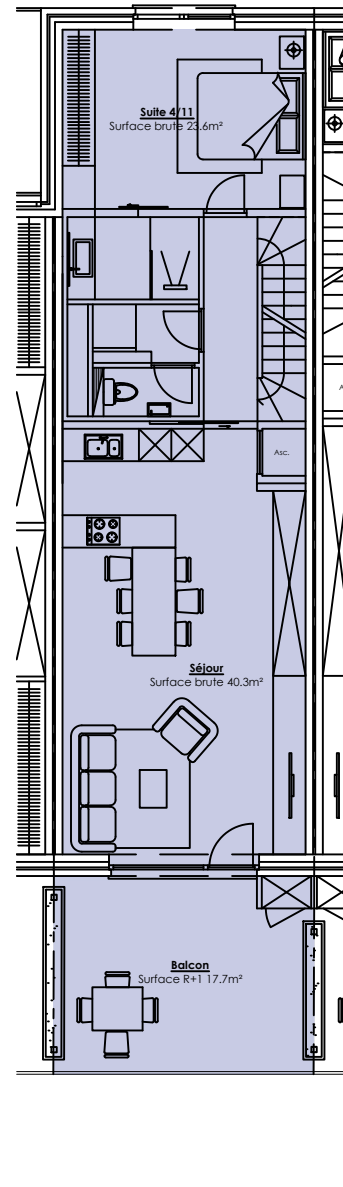


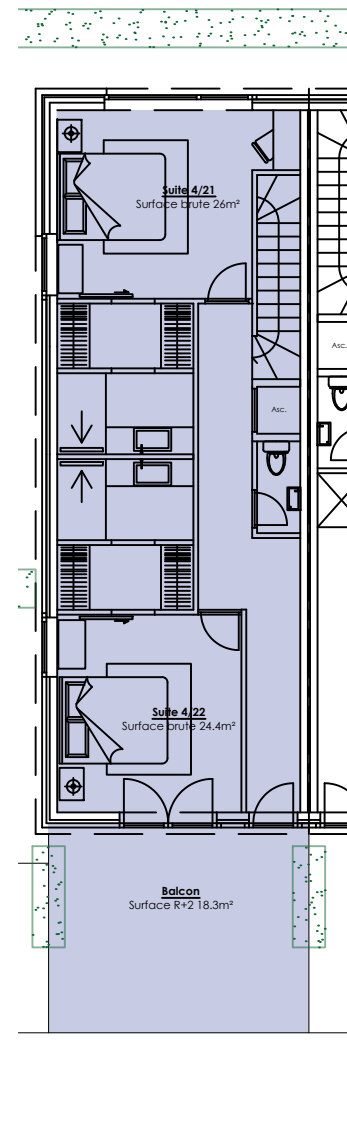
**Maison 4**  
Surface brute RdC 70.6m²  
Surface brute totale 218.7m²  
Surface totale extérieure 54.1m²

**Plan RdC**



**Maison 4**  
Surface brute R+1 78.3m²

**Plan R+1**



**Maison 4**  
Surface brute R+2 69.8m²

**Plan R+2**

**Maison 4 - RdC | R+1 | R+2**

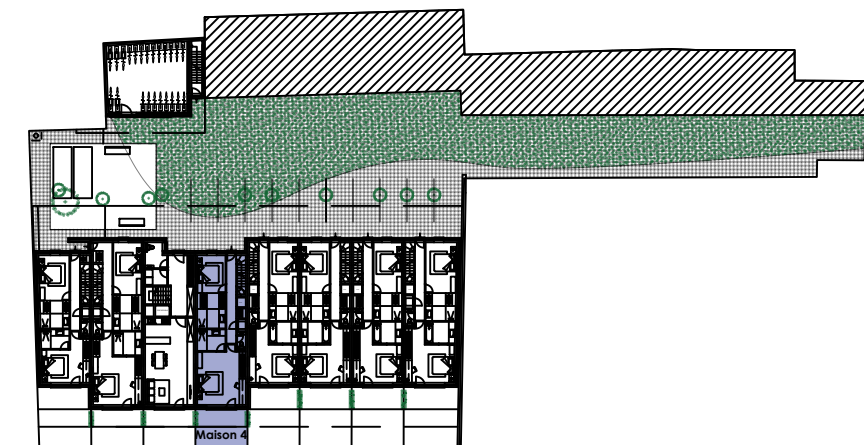
**Avenue Bozière, 3 | TOURNAI**

**Surface brute intérieure : 218.7m²**

- | Surface des extérieurs : 54.1 (jardin 18.1m² + balcons 36m²)
- | Orientation : Sud-Est
- | Nombre de chambre : 5
- | Nombre de SdB/SdD : 5
- | Vue sur les jardins de Choiseul : Oui

### Localisation

Vue en plan



Vue en élévation

