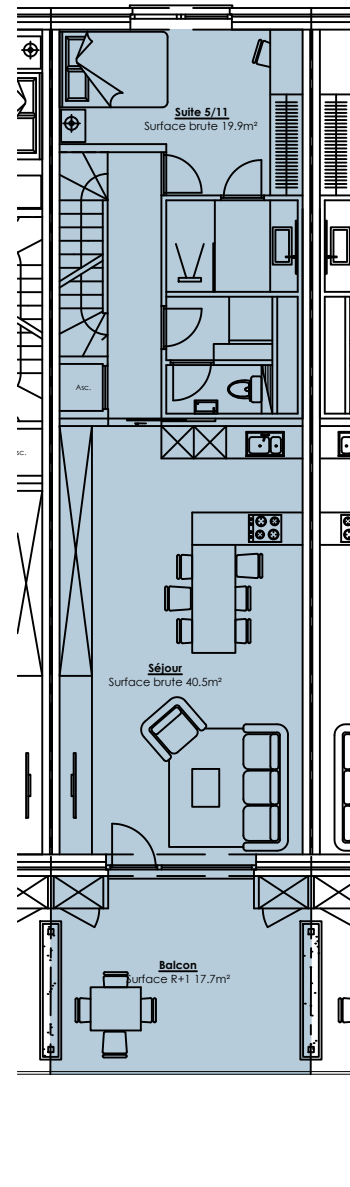


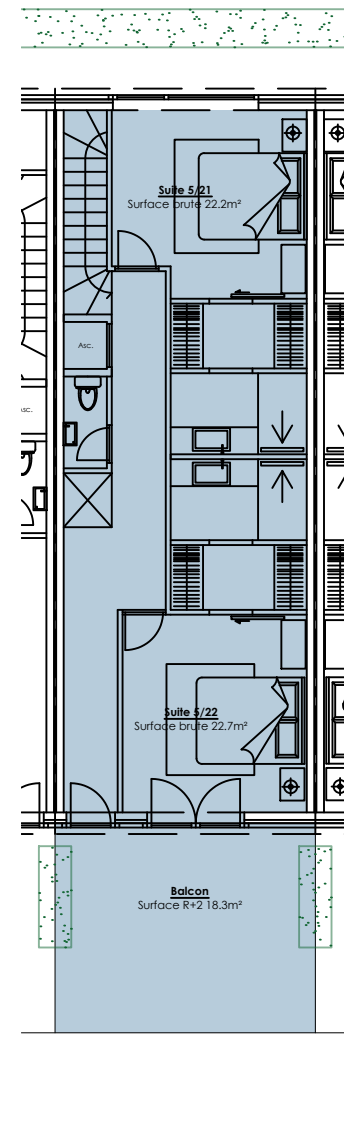
Maison 5
Surface brute RdC 66.9m²
Surface brute totale 210.9m²
Surface totale extérieure 63.5m²

Plan RdC



Maison 5
Surface brute R+1 77.5m²

Plan R+1



Maison 5
Surface brute R+2 66.5m²

Plan R+2

Maison 5 - RdC | R+1 | R+2

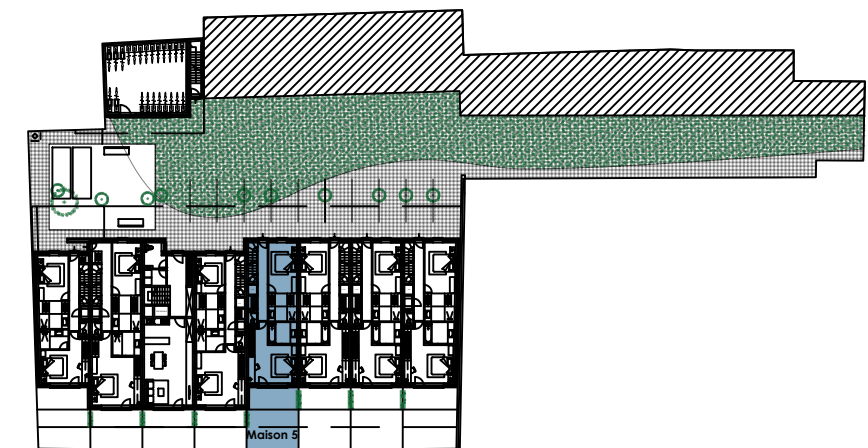
Avenue Bozière, 3 | TOURNAI

Surface brute intérieure : 210.9m²

- | Surface des extérieurs : 63.5 (jardin 27.5m² + balcons 36m²)
- | Orientation : Sud-Est
- | Nombre de chambre : 5
- | Nombre de SdB/SdD : 5
- | Vue sur les jardins de Choiseul : Oui

Localisation

Vue en plan



Vue en élévation

