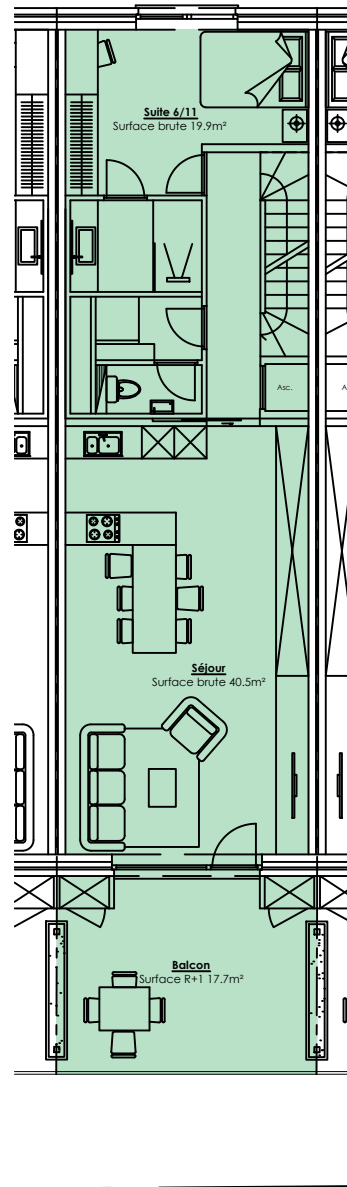


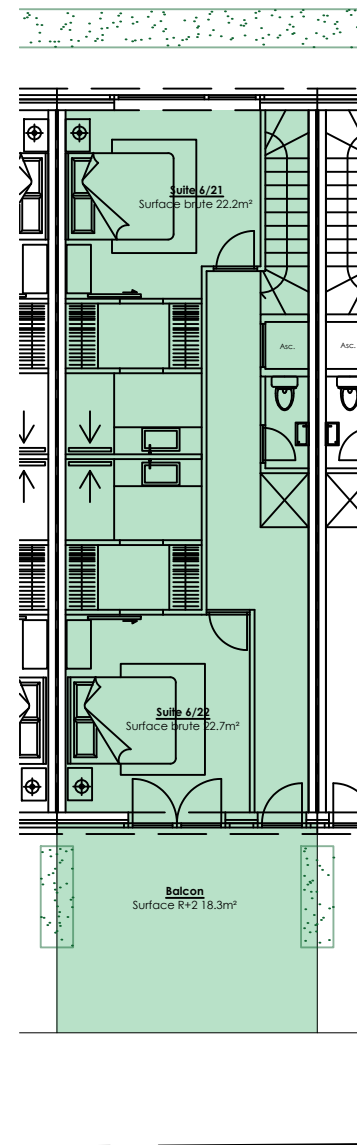
Plan RdC

Maison 6
 Surface brute RdC 66.5m²
 Surface brute totale 210.5m²
 Surface totale extérieure 63.8m²



Plan R+1

Maison 6
 Surface brute R+1 77.5m²



Plan R+2

Maison 6
 Surface brute R+2 66.5m²

Maison 6 - RdC | R+1 | R+2

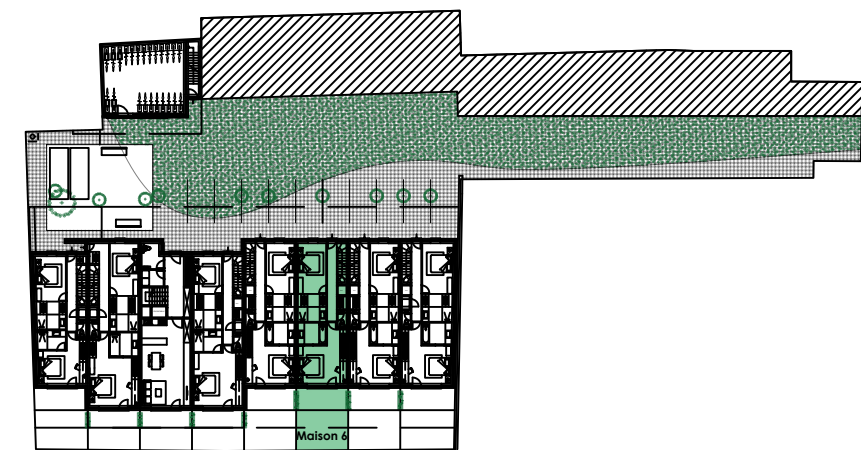
Avenue Bozière, 3 | TOURNAI

Surface brute intérieure : 210.5m²

- | Surface des extérieurs : 63.8 (jardin 27.8m² + balcons 36m²)
- | Orientation : Sud-Est
- | Nombre de chambre : 5
- | Nombre de SdB/SdD : 5
- | Vue sur les jardins de Choiseul : Oui

Localisation

Vue en plan



Vue en élévation

