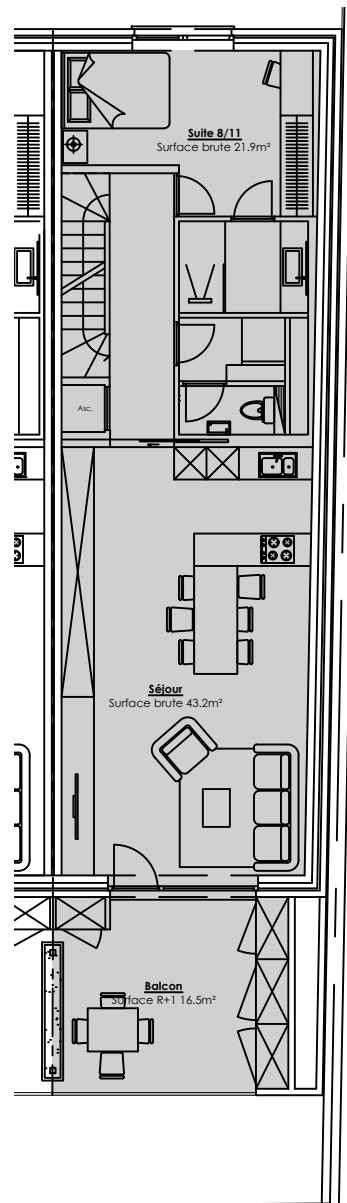


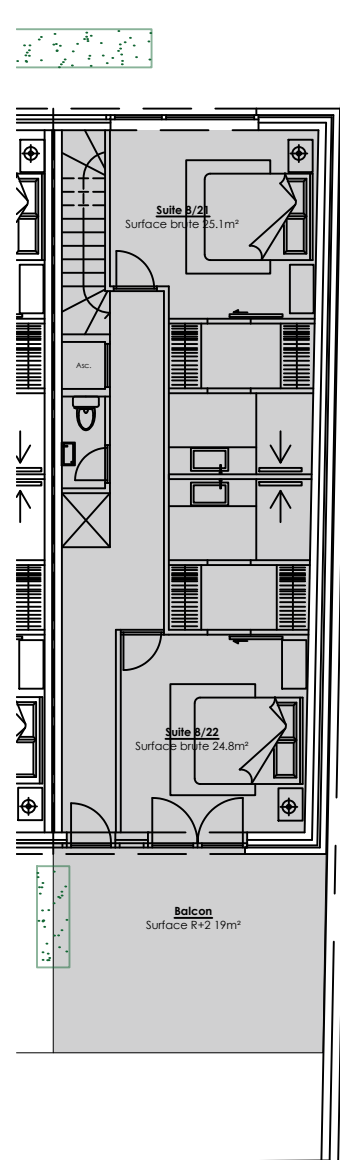
Maison 8
Surface brute RdC 71.6m²
Surface brute totale 226.8m²
Surface totale extérieure 64.1m²

Plan RdC



Maison 8
Surface brute R+1 83.7m²

Plan R+1



Maison 8
Surface brute R+2 71.5m²

Plan R+2

Maison 8 - RdC | R+1 | R+2

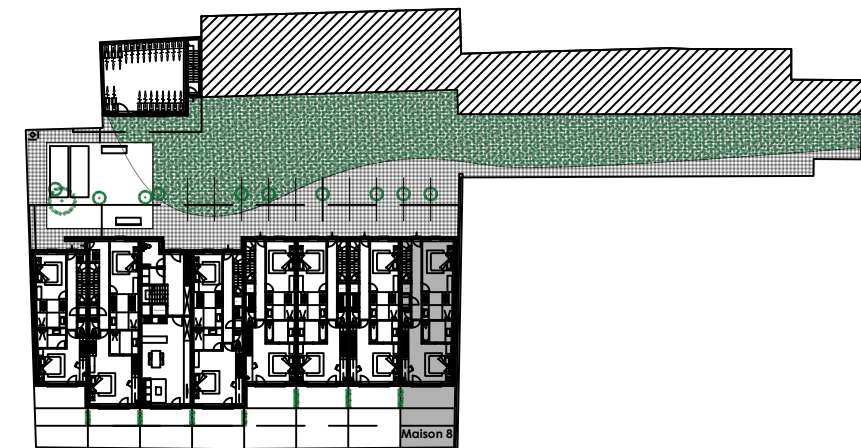
Avenue Bozière, 3 | TOURNAI

Surface brute intérieure : 226.8m²

- | Surface des extérieurs : 64.1 (jardin 28.6m² + balcons 35.5m²)
- | Orientation : Sud-Est
- | Nombre de chambre : 5
- | Nombre de SdB/SdD : 5
- | Vue sur les jardins de Choiseul : Oui

Localisation

Vue en plan



Vue en élévation

